

# Luce



tecniche nuove

# le forme del progetto design

www.lucenews.it

## INCONTRI

DAL PUNTO DI VISTA DELLA LUCE



PAOLA MARINI

## INCHIESTA

SONDAGGIO: LA LUCE IN ITALIA



## SPECIALE ARTE IN LUCE

Dall'allestimento al digitale

**Speciale Progettazione.** La luce per il Retail. **Interior Design.**

Memoria e architettura sostenibile. **Realizzazioni.** Milano. Pinacoteca Ambrosiana. Pechino. Jinyu Vanke Plaza Retail. Luce e danza: Grand Théâtre de Provence. Les Nuits. Milano. Dall'industriale all'entertainment.

**Key Light.** La ragazza con l'orecchino di perla.

IN QUESTO  
NUMERO

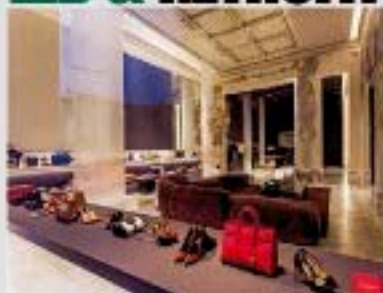
EDITORIALE



REALIZZAZIONI



LED & RETROFIT



SCENARI





► 01 Novembre 2015 - 50006

**3F FILIPPI  
Bilzen, Belgio – Sede  
Carrefour**

La sostenibilità è uno dei temi centrali della filosofia di Alma Carrefour. Lo dimostra la presenza di pannelli fotovoltaici e l'alto tasso di assorbimento di energia all'interno dei suoi punti vendita, come nella sede Carrefour di Bilzen, in Belgio. La struttura è a isolamento termico, e ciò permette la riduzione del flusso termico di calore, scambiato tra due ambienti a temperature differenti. Il progetto d'illuminazione è il risultato della collaborazione tra l'ufficio illuminotecnico 3F Filippi e l'ufficio Alma Carrefour. Nei 1800 m<sup>2</sup> del supermercato sono stati posizionati più di 300 punti luce, tra cui il modello *3F Fil 180 LED*. L'apparecchio, equipaggiato con la nuova tecnologia 3F LED, grazie alle sorgenti luminose sviluppate per impieghi gravosi, è realizzato in acciaio zincato a caldo e verniciato in poliestere di colore bianco, e assicura una durata di esercizio superiore alle 50.000 ore, al termine delle quali almeno il 90% dei LED fornisce ancora l'85% dell'emissione iniziale (50.000h L85/B10). La scelta di questo apparecchio per la particolare tipologia di spazio - ci fa sapere *Daniele Varesano*, responsabile Design 3F Filippi - nasce dall'esigenza di avere un'illuminazione capace di annullare qualsiasi tipo di abbagliamento e in grado di realizzare invidiabili condizioni di uniformità luminosa: un risultato questo merito sicuramente anche della presenza del nuovo schermo SP fotoinciso.



Daniele Varesano, responsabile Design 3F Filippi (courtesy photo: 3F Filippi)



Due differenti immagini del punto vendita Carrefour (courtesy photo: 3F Filippi)



<http://www.3f-filippi.it/>

Il nuovo apparecchio a LED 3F Fil 180 LED (courtesy photo: 3F Filippi)



le forme  
del progetto  
**Luce&design** n.6/2015