

Iscriviti alla newsletter

Abbonati

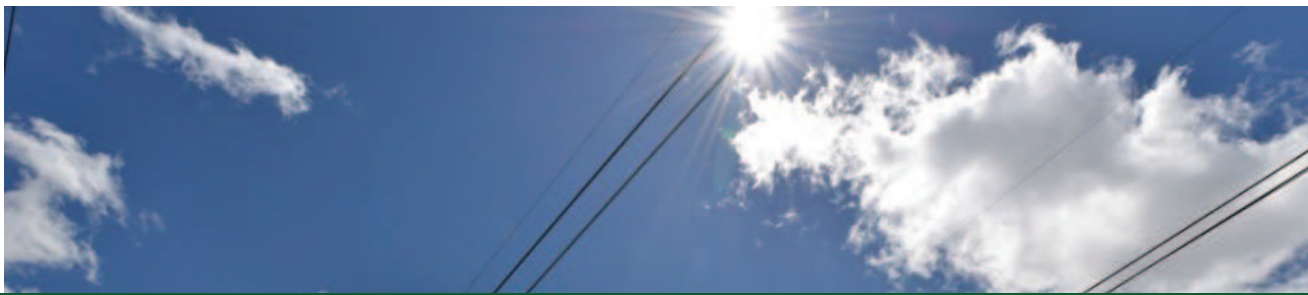
Edicola web

[Home](#) » [Design Focus](#) » **3F Filippi per lo Skyway Monte Bianco**

3F Filippi per lo Skyway Monte Bianco

Chiara Scalco · 13 luglio 2015





Utilizziamo i cookie per offrirti i migliori contenuti del nostro sito. Se continui la navigazione intendiamo che tu condivida questo utilizzo.

Accetta

Informativa estesa



→ Edicola web

progettista:

anno:

luogo:

azienda:

ricerca progetti

Inaugurata lo scorso giugno, la nuova funivia **Skyway Monte Bianco** è un concentrato di architettura, tecnica e innovazione, al confine tra Italia e Francia. La struttura, che accompagna alpinisti e turisti sulle vette di Punta Helbonner fino a 3.466 metri di altezza, è stata realizzata in quattro anni nel sito cantieristico più alto d'Europa.

Oggi il nuovo impianto di funivie rappresenta un'opera di altissima ingegneria di grande modernità ed ecosostenibilità.

Per i locali tecnici, i parcheggi e le vie di comunicazione della maxi funivia sono stati scelti i prodotti made in Italy di [3F Filippi](#). In particolare, l'azienda ha fornito la serie **3F Linda LED** per i parcheggi sotterranei, con design lineare e pulito. Per i locali tecnici sono stati aggiunti, inoltre, gli apparecchi **Beta i3F LED** ad alta efficienza energetica. I canali luminosi realizzati con le 3F Linda LED, infine, con ottica dedicata e sviluppati su misura per questa installazione, sono stati applicati nei locali comuni, nelle gallerie e nelle vie di comunicazione.



Skyway Monte Bianco



Le soluzioni 3F Filippi sono studiate ad hoc per ogni applicazione: sono disponibili infatti versioni standard, ma soprattutto soluzioni custom made, ideate appositamente per le esigenze della committenza più varia. Tra le collaborazioni più importanti, si ricordano infatti la sede Ferrari di Maranello, la stazione di Bologna, la GAM di Torino, la Metropolitana di Genova e la sede Maserati di Grugliasco.

Tag:

Publica i tuoi pensieri